

Nur für den internen Gebrauch!

Konvektionsbackofen

MIWE econo

6.0604



PLATON SERVICE

8 (800) 500-34-47

www.platonservice.com

Version: 0.2

Kein Teil dieses Dokuments darf in irgendeiner Form (Druck, Fotokopie, Mikrofilm oder einem anderen Verfahren) ohne vorherige schriftliche Genehmigung des Herausgebers (MIWE Michael Wenz GmbH) reproduziert oder unter Verwendung elektronischer Systeme verarbeitet, vervielfältigt oder verbreitet werden. Das gleiche gilt für die einfache Weitergabe dieser Anleitung und der Mitteilung des Inhaltes.

MIWE Michael Wenz GmbH
P.O.D. 20, D-97448 Arnstein
Phone +49-(0)9363-666
Fax +49-(0)9363-68 8422
e-mail originalteilede@miwe.de
www.miwe.com

Wasserinstallation
(Seite 6 - 7)

Elektroinstallation
(Seite 19 - 23)

Schwaden
(Seite 8 - 11)

Steuerung
(Seite 18)

Backraum
(Seite 12 - 13)

Backraumtür
(Seite 14 - 17)

Zubehör
(Seite 24)



Wasserinstallation

Platznummer	Objektkurztext	Artikel-Nr	Seite
1	Gerätesteckdose Wasserzähler	505212.08	6
2	Ventil.Magn.1- 1/8-S-230/50 AW	505210.00	6
3	Wasserzähler "Flowmeter FH20" 1/4"	507570.02	6
4	Reduziernippel 3/8"i-1/8"aMS	507557.01	6
5	Winkelstück MS 3/8"a-3/8"a	507521.01	6
6	Nippel-red. Ms 1/4x1/8	507518.07	7
7	Steckverschraubung -L G1/4"- 8 MS	505207.60	7
8	Reduziernippel kpl.	187611.00	7
9	Kunststoff-Sieb Typ "C"	505210.01	7

Schwaden

Platznummer	Objektkurztext	Artikel-Nr	Seite
10	PTFE-Rohr 8 x 6 Natur	505204.12	8
11	AVS-Wink.Steckverbinder 10- 8	505207.00	8
12	.Steckverbinder gerade 10- 8	505207.12	8
13	Spritzrohr-Außenteil kpl.	081061.60	8
14	Motorkugelhahn 230V 90° (Stecker)	527567.10	9
15	Winkel*3092* RG 90° i/a 1"	508515.01	9
16	Ventilator Axial DC 40x 40x20	506010.10	9
17	Schelle-Gewinde 25- 40	507436.00	9
18	Schwadenabgang Anbauteil kpl.	080566.90	9
19	Dichtung Schwadenkanal	088512.00	9
20	Dichtung Spritzrohr	187906.00	10
21	Spritzrohr-Innenteil kpl.	081061.30	10
22	Ventilatorrad D=350x80/83	187282.20	10
23	Dichtung Welle URF-B17-108-HS	505508.03	10
24	Heizregister 8,7 kW 230V (Stecker)	088668.50	10
25	Lüftermotor L9	504633.53	11

Backraum

Platznummer	Objektkurztext	Artikel-Nr	Seite
26	Auflageneinsatz re (6x) kpl.	187300.35	12
27	Auflageneinsatz li (6x) kpl.	187300.30	12
28	Ansaugblech kpl. 6.0604	081058.30	12
29	Fühler Temp. D=5mm PT1000 L180	504006.05	13
30	EGO STB 3pol. 1890mm Kapillar 355°C-20K	504024.30	13
31	Türdichtung l=2520 AE/ EC 6.0604 geklebt	189016.02	13

Backraumtür

Platznummer	Objekt Kurztext	Artikel-Nr	Seite
32	Glasscheibe 477x677x4 anth. EC 6.0604	085364.30	14
33	Griffgarnitur f. aeromat kpl.	087635.00	14
34	Flachkopfschr. M 6x16 D921-A2	501360.03	14
35	Silikonlage D=20.0x8.0 gusto	507171.01	14
36	Glasscheibe 552x805x6 EC 6.0604	085363.30	15
37	Silikonpuffer 13/7 x 7 H= 3	507183.60	15
38	Silikonpuffer 9 x 6 x 15	507183.62	15
39	Flachkopfschr. M 6x16 D921-A2	501360.03	16
40	Silikonlage D=20.0x8.0 gusto	507171.01	16
41	Fassung-Halogen M3 G4/GZ4	504588.02	16
42	Halogenlampe G4 12V 20W	504588.13	16
43	Kloben kurz rechts	506907.05	17
44	Kloben kurz links	506907.04	17

Steuerung

Platznummer	Objekt Kurztext	Artikel-Nr	Seite
45	Bedienteil FP 12 S.u.anthrazit	504077.07A	18
46	BDS-Leistungsteil mit 32kByte FRAM	504078.90A	18

Elektroinstallation



Platznummer	Objekt Kurztext	Artikel-Nr	Seite
47	Ringtrafo 230/208V-11.5/20V UL	505235.08	19
48	Kleinschütz LC1-K0610 P72	504202.07	19
49	Printrelais-Sockel	504299.07	19
50	Printrelais 40.61.8.230 1W/16A	504296.00	19
51	Printrelais-Halbebügel 095.91	504300.02	19
52	RC-Modul 99.80.0 110-240VAC/DC	505255.03	19
53	Printrelais 40.52.8.230 2W/ 5A	504297.00	20
54	Sich. Autom. Moeller 1p B10 (PXL)	504347.61	20
55	Endklammer TS35 249-117	504399.00	20
56	Kondensator 25yF (Flachsteckan.)	505233.47	21
57	Kondensator liegend 4700 µF	505233.10	21
58	Schütz 230V LC1-D093-P7	504204.30	21
59	RC-Glied 250VAC 220nF 47R	504215.02	21
60	Brückengleichrichter B80/70-25	505244.00	22
61	4-L.PE-Klemme 2.5 gr/ge280-837	504400.01	22
62	4-L.D-Klemme 2.5 blau 280-834	504397.01	22
63	4-L.D-Klemme 2.5 grau 280-833	504396.01	22

Elektroinstallation

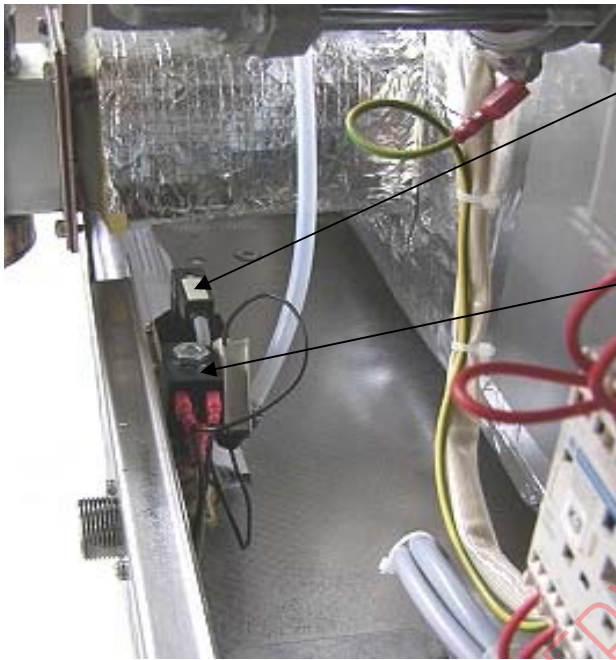
Platznummer	Objektkurztext	Artikel-Nr	Seite
64	Endplatte 2.5 orange 280-315	504398.02	23
65	Lautsprecher (Aufbau)	505224.01	23
66	Lüfter Axial AC 120x120x38	506010.01	23

Zubehör

Platznummer	Objektkurztext	Artikel-Nr	Seite
67	Kaltgeräte-Einbausteckdose	504943.12	24
68	Steckbuchsenabdeckung RS 232	504068.00	24
69	Überspielkabel DS 3 pol 130cm	504073.29	24
70	Dichtband Gewinde DVGW 0.1mm	507516.02	24



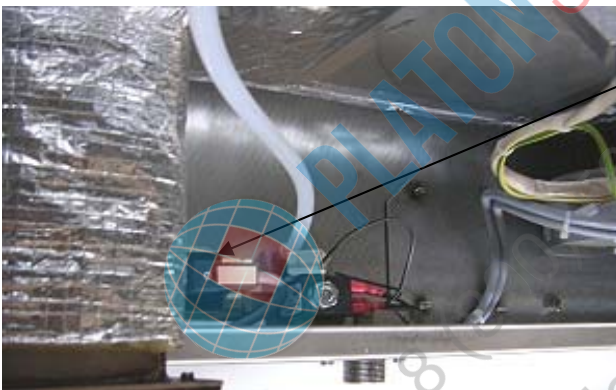
PLATON SERVICE
8 (800) 500-34-41
www.platonservice.com



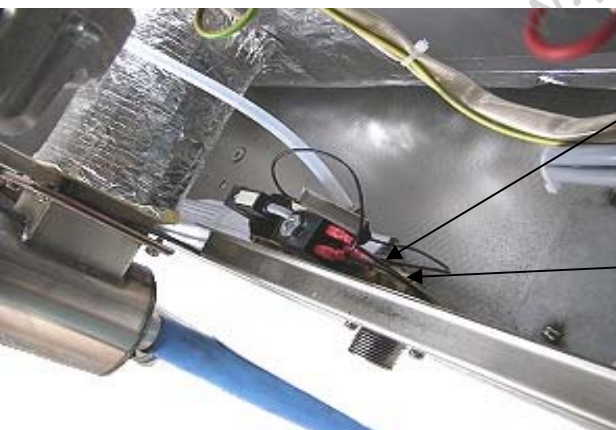
1



2



3



4



5

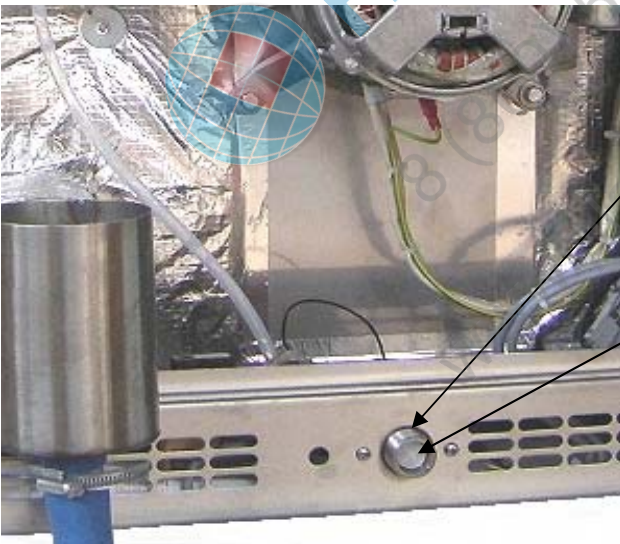




6



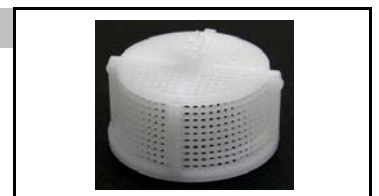
7



8

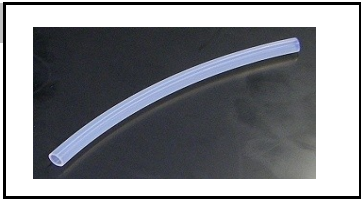


9





10



11



alt

12



neu



13





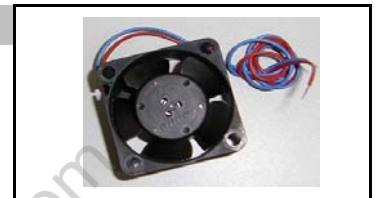
14



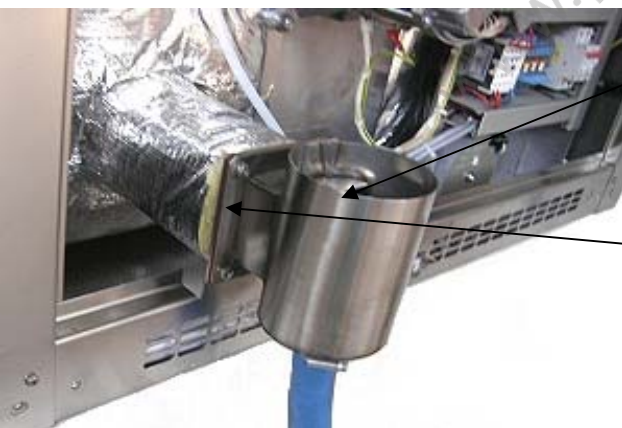
15



16



17



18

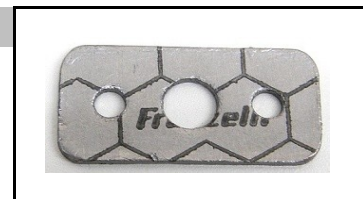


19





20



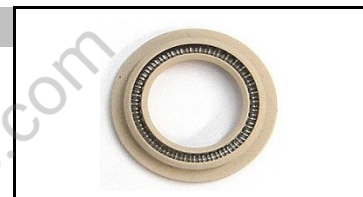
21



22



23



24





25



 **PLATON SERVICE**
8 (800) 500-34-47
www.platonservice.com



26



27

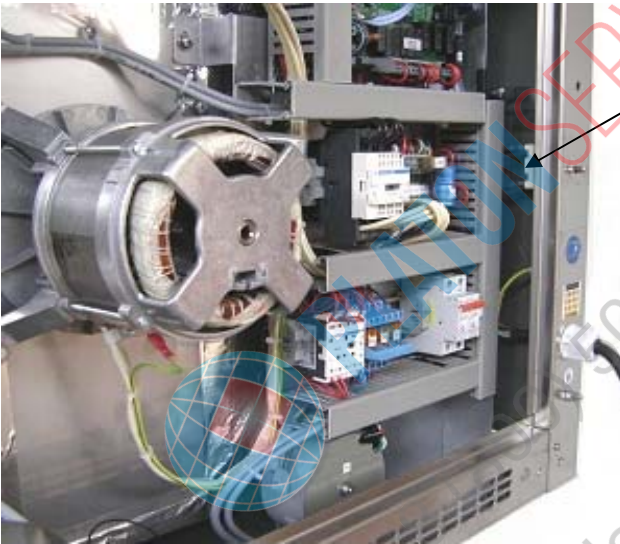


28





29



30



31





32



33



34



35





36



37



38





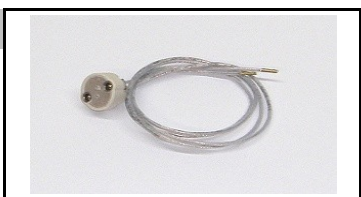
39



40



41



42





43



Kloben kurz rechts

44



Kloben kurz links



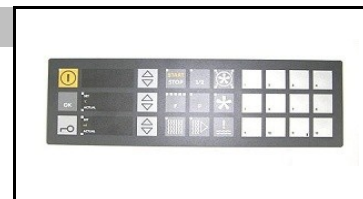
PLATON SERVICE

8 (800) 500-34-47

www.platonservice.com



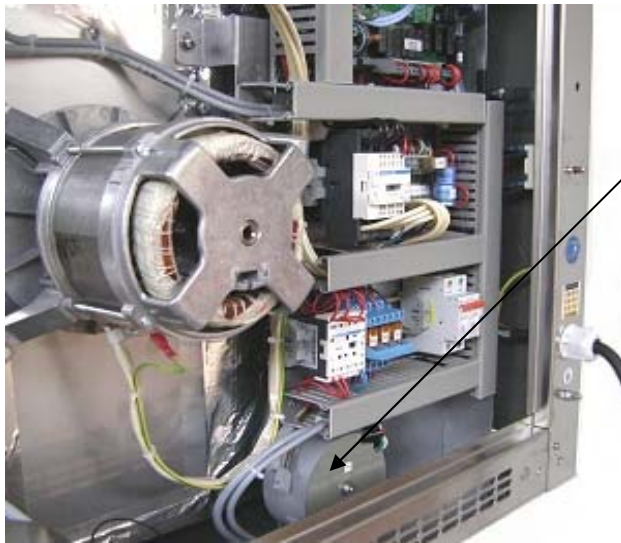
45



46



PLATON SERVICE
8 (6) 300-34-47
www.platonservice.com



47



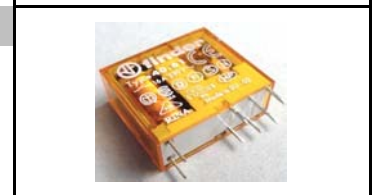
48



49



50

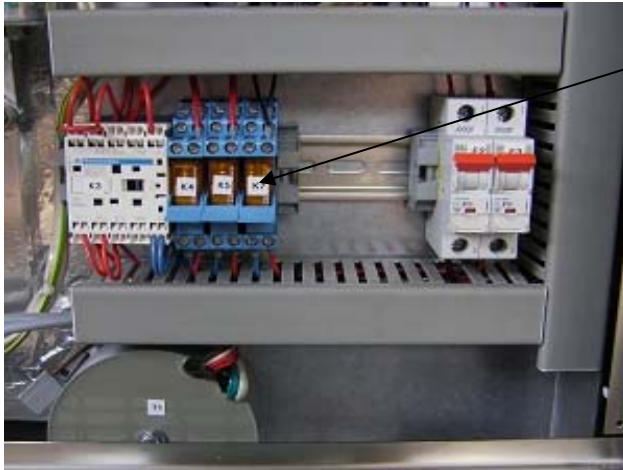


51

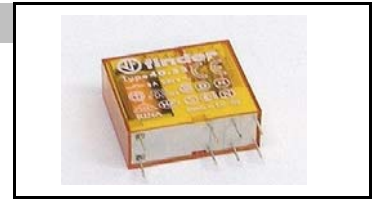


52





53



54



55





56



57



58



59





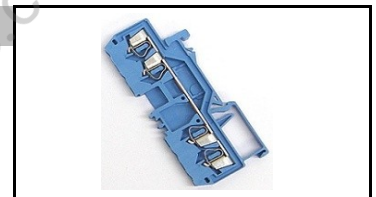
60



61



62



63





64



65

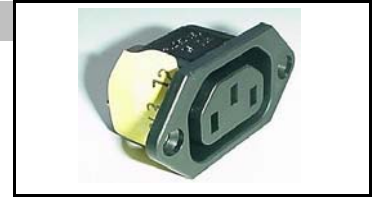


66





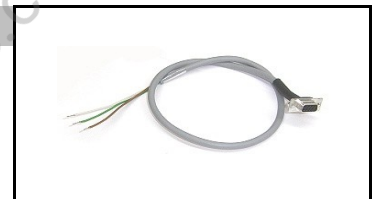
67



68



69



70

